

## REGIONAL EINKAUFEN...

Die Marke **SEHLOUNGE** ist eine bundesweite Gemeinschaft von Optikern zur Stärkung und zum Erhalt des lokalen, mittelständischen Optikers.

### DEINE VORTEILE

- ✓ Schaffung und Erhalt von Arbeits- und Ausbildungsplätzen vor Ort
- ✓ Förderung der Attraktivität und Vielfalt Deiner Region
- ✓ höchste Qualität, persönlicher Service und individuelle Beratung zu attraktiven Preisen

Unterstütze auch Du Deine Region!

... WEIL WIR MEHR ALS BRILLE SIND!

### DEIN SEHLOUNGE-PARTNER



SICHERE DIR JETZT  
DIESE VORTEILE

**Du bist immer up-to-date:**  
Erhalte alle zwei Jahre eine neue Brille!

**Zahle nicht sofort:**  
Genieße die Vorteile durch geringe monatliche  
Teilzahlungen mit 0% Zinsen!

**Brillenversicherung:**  
Deine Brille ist ein Jahr versichert z.B.  
bei Bruch oder Diebstahl!



**BrillenStube &  
HörakuStik**

Inh. F. Reinshagen  
www.brillenstube.net

Dollendorfer Str. 14 • 53639 Königswinter

Aegidiusplatz 3 • 53604 Bad Honnef

0 22 44 - 8 08 50

0 22 24 - 8 13 03

brillenstube@t-online.de

info@brillenstube.net

FIRMENSITZ: BRILLENSTUBE OBERPLEIS, INH. FRANZISKA REINSHAGEN, DOLLENDORFER STR. 14, 53639 KÖNIGSWINTER



Brillen



Sonnenbrillen



Sportbrillen



Kinderbrillen



Kontaktlinsen



optische Sehhilfen



Hörgeräte

**SEHLOUNGE**

WWW.SEHLOUNGE.DE

**REGIONAL  
EINKAUFEN, WEIL WIR MEHR ALS  
BRILLE  
SIND!**

Find us on  
Facebook

SEHLOUNGE IST EINE MARKE DER WAGNER + KÜHNER GMBH

An alle Haushalte mit Tagespost

**SEHLOUNGE**

**REGIONAL  
EINKAUFEN, WEIL WIR MEHR ALS  
BRILLE  
SIND!**

WIR SCHENKEN DIR  
EIN LÄCHELN



EYEWEAR MAGAZIN 02/20

REINE FORMSACHE

BRILLENSTUBE & HÖRAKUSTIK

**2 BRILLEN  
ZUM KOMFORTPREIS**

**AB 5€**

pro Monat • 0% Zins\*  
Komplettpreis ab 120€  
inkl. Einstärkengläser\*\*

\*0% effekt. Jahreszins. Laufzeit: 24 Monate. Vermittlung erfolgt ausschließlich über unseren Finanzierungspartner: Das Brillenabo, Iikano Bank AB, Otto-von-Guericke Ring 15, 65205 Wiesbaden.

\*\*inkl. individuell gefertigter Kunststoff-Einstärken-Gläser bis dpt. ± 6,0 cyl. 2,0 bzw. Kunststoff-Sonnenschutz-Einstärken-Gläser (braun oder grau 75%) bis dpt. ± 6,0 cyl. 2,0, soweit technisch möglich. Die Aktion gilt nur bei gleicher Sehkraft.



REINE FORMSACHE:  
WIR MACHEN DEINEN  
KOPF GLÜCKLICH



**GLEITSICHT-  
BRILLE**  
ZUM KOMFORTPREIS  
**AB 7€**  
pro Monat + 0% Zins\*  
Komplettpreis ab 188€  
inkl. Gleitsichtgläser\*\*



#### OVAL

Ausgeglichene und weiche Konturen zeichnen die ovale Gesichtsform aus. Der Haaransatz und das Kinn runden das Gesicht sanft ab. Eckige Brillen erschaffen kantige Konturen und verleihen dem Gesicht so mehr Ausdruck. Auch runde Brillen harmonieren mit ovalen Gesichtern. Sie wirken jedoch femininer und unterstreichen die weichen Konturen. Wer es ausgefallen mag, greift zur Cateyebille, die mit ihrer geschwungenen Form einen spannenden Akzent setzt.



Designbeispiel

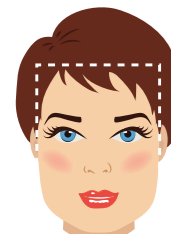


#### RUND

Breite und volle Wangen kennzeichnen die runde Gesichtsform, die über besonders weiche Konturen verfügt. Runden Gesichtern schmeicheln eckige Brillen. Sie geben der Gesichtsform Kontur, strecken sie optisch und lassen sie schmäler wirken.



Designbeispiel

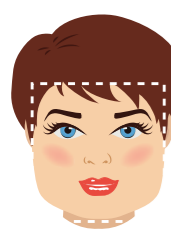


#### RECHTECK

Mit einem kantigen Kinn und eckigen Haaransätzen fällt das rechteckige Gesicht mit seinen dominanten Proportionen auf. Dieser ausdrucksstarken Gesichtsform schmeicheln runde Brillen in Pantoform oder geschwungene Gestelle wie Cateye- oder Pilotenbrillen, denn sie gleichen strenge Gesichtszüge mühelos aus. Wer auf Vollrandfassungen setzt, unterbricht die Gesichtslänge und rückt damit die Brille in den Fokus.



Designbeispiel



#### QUADRAT

Im Gegensatz zum rechteckigen Gesicht ist das quadratische in der Höhe und Breite jeweils gleich lang. Weichere und harmonischere Konturen zaubern runde, ovale und geschwungene Brillenformen. Eckige Fassungen hingegen verstärken die harten Gesichtszüge und verleihen dem Gesicht einen markanten Charakter.



Designbeispiel



#### DREIECK

Mit dem spitzen Kinn, der breiten Stirn und den hohen Wangenknochen ähneln dreieckige Gesichter einer Herzform. Da die Längskonturen sich zum Kinn hin verjüngen, wirkt die Stirn dominanter. Einen Ausgleich schaffen Brillen, deren Fassungsänder nach oben hin breiter werden, sie verkleinern die Stirn optisch. Für weichere Gesichtszüge sorgen geschwungene Cateyebillen sowie runde oder ovale Fassungen.



Designbeispiel



#### TRAPEZ

Bei der Trapezform rückt die Stirn im Vergleich zur ausgeprägten Kinnpartie in den Hintergrund. Um Harmonien zu schaffen, sollte die Brille die Schläfen optisch erweitern. Daher sorgen Brillen, die oben betont und unten eher dünn sind für mehr Struktur und schaffen einen optischen Ausgleich. Optimal für diese Kopfform sind Cateye- und Nylorbrillen.



Designbeispiel



Designbeispiel



Designbeispiel



Designbeispiel



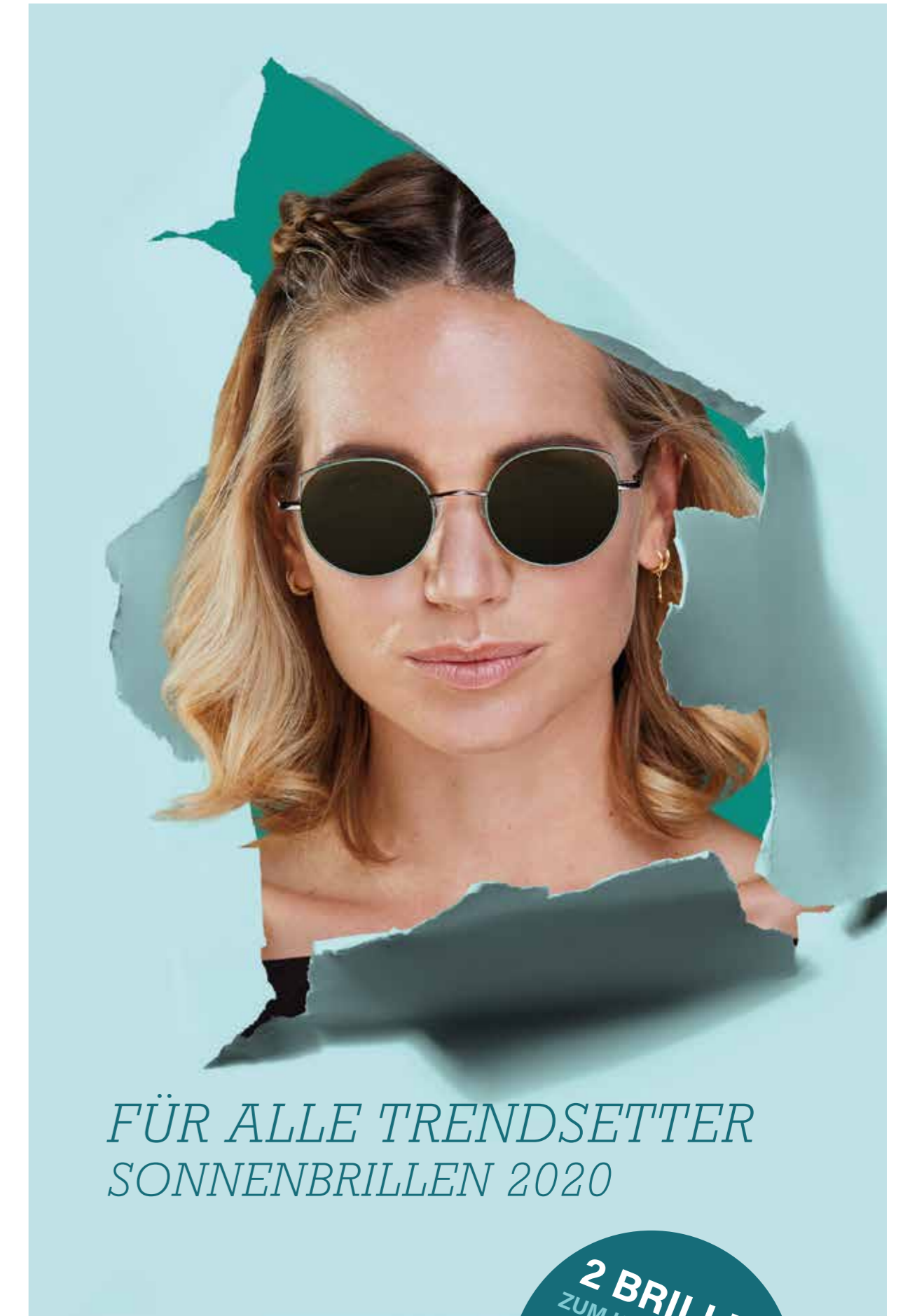
Designbeispiel



Designbeispiel



Designbeispiel



FÜR ALLE TRENDSETTER  
SONNENBRILLEN 2020

**2 BRILLEN**  
ZUM KOMFORTPREIS  
**AB 5€**  
pro Monat + 0% Zins\*  
Komplettpreis ab 120€  
inkl. Einstärkengläser\*\*

#### DAS MUST-HAVE FÜR DIE SONNENSEITE DES LEBENS

Eine Sonnenbrille ist ein unverzichtbares Fashion-Accessoire. Sie ist modisch und unentbehrlich für alle, die up-to-date sein möchten. Im Handumdrehen wertet eine Sonnenbrille jedes Outfit auf und sorgt somit für Coolness.

Aber sie erfüllt auch einen wichtigen Zweck. Die Sonnenbrille schützt Deine Augen sicher und zuverlässig vor der Sonne und Du siehst dabei noch stylish aus!

*Komm einfach vorbei und entdecke die Sonnenbrillen-Trends 2020.*

\*0% effekt. Jahreszins. Laufzeit: 24 Monate. Vermittlung erfolgt ausschließlich über unseren Finanzierungspartner: Das Brillenabo, Ikafo Bank AB, Otto-von-Guericke Ring 15, 65205 Wiesbaden. \*\*inkl. individuell gefertigter Kunststoff-Einstärken-Gläser bis dpt. ± 6,0 cyl. 2,0 bzw. Kunststoff-Sonnenschutz-Einstärken-Gläser (braun oder grau 75%) bis dpt. ± 6,0 cyl. 2,0, soweit technisch möglich. Die Aktion gilt nur bei gleicher Sehkraft.\*\*\*inkl. individuell gefertigter Kunststoff-Gleitsicht-Gläser bis dpt. ± 6,0 cyl. 2,0 add 2,5, soweit technisch möglich.